



FAKTA OM RAPPGOS TRÄGOLV

FLERSKIKTSGOLV – LISTER – SKÖTSEL – YTBEHANDLINGAR – LÄGGNINGAR – SORTIMENT

GOLV FÖR LIVET

När du valt din Rappgo-tilja får du ett golv för livet. Ett golv med karaktär och av yppersta kvalitet.

Rappgos flerskiktsgolv garanterar formstabilitet och ett minimum av springor, år efter år – något ett massivt trägolv aldrig kan erbjuda. När det massiva golvet vänder och vrider på sig ligger flerskiktsgolvet fast.



Hemligheten bakom formstabiliteten är tiljornas uppbyggnad. Rappgos breda tiljor är uppbyggda i tre skikt som limmats i 90 graders vinkel mot varandra. Detta minimerar de olika skiktens naturliga rörelser och därmed även springorna mellan tiljorna.



En massiv bräda kan tendera att kupa sig. Detta gör att det bildas springor mellan brädorna och att onödigt mycket trä därför måste slipas bort för att få brädan plan. Hos en plan flerskiktstilja finns inte dessa problem vilket möjliggör fler slipningar.



- *Det översta slitskiktet tas alltid från trädets kärnvirke. Träets livfulla och originella struktur framgår bäst där.*
- *Mittskiktet reducerar brädans naturliga tendens att svälla eller krympa.*
- *Skiktet på undersidan av brädan har till uppgift att neutralisera slitskiktets eventuella spänningar och gör konstruktionen mer stabil.*

RAPPGOS TVÅ SORTIMENT

MÖRKASKOG

Mörkaskog är vår normala sortering av Mörkaskogsgolven. En golvtyp som finns i 185 mm bredd (björk) och i alla träslag i 205 mm bredd och 14 mm tjocklek med ett slitskikt på 3,8–4 mm. Mörkaskog 300 mm bred (ek, ask och furu) har ett slitskikt på ca 5 mm.

NORDIC

Nordic är ett smalare trägolv i 140 resp. 185 mm bredd och 13 mm tjocklek med ett slitskikt på 2,7–3,1 mm. Nordic Nautic, våra brädor för skeppsgolv, har en bredd på 135 mm.

TRE TYPER AV TILJOR

LIMFOGEN – DET KLASSISKA GOLVET

Det klassiska golvet som blivit älskat världen över. Denna pålitliga golvtyp gör ingen besviken – oavsett om det är stram modernitet eller livfull rustik som efterfrågas. Levereras med microfas utmed långsidorna.

RAPPLOC – ENKLARE BLIR DET INTE

Med Rappgos limfria klickfog RappLoc läggs golvet enkelt tilja för tilja, utan de ibland krångliga momenten med att först få ihop tiljornas ändskarvar innan långsidorna viks ner. Resultatet blir ett självfullt golv till minimal arbetsinsats – med ögat omöjligt att skilja från ett limfogsgolv. Levereras med microfas utmed långsidorna.



Rappgo List – en list i vitask eller teak, 14 mm tjock och 10 mm bred. Kan läggas mellan brädorna och skapa en marin känsla, eller användas som fris-list. OBS! Fungerar endast tillsammans med Rappgo Mörkaskog med limfog.

NAUTIC – SKEPPSGOLVET MED EN KÄNSLA AV HAV

Skeppsgolvet är det självklara valet när en marin känsla efterfrågas. Finns med svart gummilist. Skeppsgolven är slipbara, skapar kontinuitet och en behaglig rymdkänsla – lika populärt till den moderna lägenheten i innerstaden som till huset vid havet.

Slipbar gummilist för skeppsgolv

LISTER

Rappgo tillhandahåller tre sorters lister i träslagen ek och vitask: Sockellist, Trappnos och T-list. Listerna levereras obehandlade.

Sockellist – används mot vägg.

Trappnos – används som avslutning mot trappa. (Fungerar tillsammans med Mörkaskog 14 mm limfogssortiment.)

T-list – används som övergångslist mellan två golv.

SKÖTSEL OCH UNDERHÅLL

Oavsett golv räcker vanligt sunt fömuft långt. Genom att stoppa smutsen redan vid ytterdörren underlättar du underhållet dramatiskt samtidigt som du förlänger livstiden på ditt golv. Tungta möbler eller möbler som flyttas ofta bör förses med möbeltassar eller rullhjul för att förhindra repor. På kontor eller i andra offentliga lokaler kan det vara en bra idé att använda golvskydd under skrivbord och stolar, då bevaras golvet karaktär längre.

LACKADE GOLV

Ett lackat Rappgo-golv är skyddat mot det mesta. Tiljorna fabriklackas med en formaldehydfri, UV-härdad sidenmatt akryllack, (glanstal 18–20), som stöter bort smuts och gör golvet mycket lätt att sköta. Vatten och trägolv är dock ingen bra kombination. Tänk på att skydda golvet mot alla former av vatten och torka upp spill omedelbart. Normalt räcker det med att dammsuga golvet till vardags och torka av det med en noggrant urvriden golvmopp då och då. Milda, syntetiska rengöringsmedel går bra att använda så länge de inte innehåller ammoniak eller vax. I utrymmen där vatten riskerar att hamna på golvet, som i kök och hallar, rekommenderar vi att golvet lackas en extra gång på plats.

OLJADE GOLV

Ett golv med rätt oljebehandling är både slitstarkt och motståndskraftigt mot smuts. Rappgos oljade golv är behandlade med en vegetabilisk naturolja som sugger upp av träet och ger en djupverkande skyddande effekt samtidigt som den behagliga träkänslan förstärks. Denna teknik gör att enklare förbättringar och reparationer av golvytan blir möjliga.

Efter att golvet lagts in görs en installationsbehandling med underhållsolja. I Rappgos läggingsanvisning som medföljer paketet, rekommenderas ett antal lämpliga fabrikat.

LUTADE GOLV

När golvet lutas tonas gulheten i träet ner och en gråvit nyans framträder. Lutbehandlingen i sig skyddar inte golvet mot slitage, däremot öppnar luten upp porerna i träet så att oljan eller såpan lättare tränger in. Det är denna efterbehandling som skyddar golvet och gör det slitstarkt.

Rappgo erbjuder lutade golv av furu och gran. Du kan också få ett ekgolv lutat och gråoljat. Många väljer att efterbehandla dessa golv med såpa vilket ger golvet en varm och levande känsla. Ett lutat och såpat golv är lätt att underhålla, i princip räcker det med att rengöra det med såpa då och då. Tänk på att använda rätt sorts såpa, (överfettad trägolvssäpa, pH-värde 8–9). I Rappgos läggingsanvisning rekommenderas ett antal lämpliga fabrikat av oljor och såpor.

Trä är ett levande material, därför kan de färger och mönster som vi visar i denna katalog skilja sig något från verkligheten. Besök våra återförsäljare och upplev våra golv på riktigt. Du hittar dem på www.rappgo.se.

YTBEHANDLINGAR



Ask, lackad



Ask, naturolja



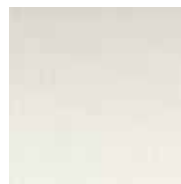
Ask, vitolja



Ask, mörkoljad



Ask, brunbetsad och lackad



Vitask, vitbetsad och lackad



Vitask, vitolja



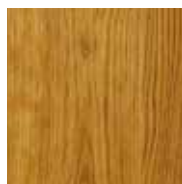
Vitask, Nautic, vitolja



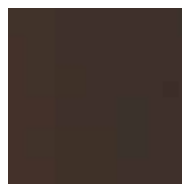
Björk, lackad



Ek, lackad



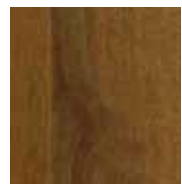
Ek, naturolja



Ek Coffee, borstad och mörkoljad



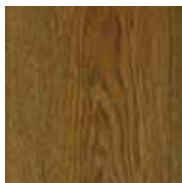
Ek, borstad och naturolja



Ek Rough, borstad och mörkoljad



Ek, grålutad och gråolja



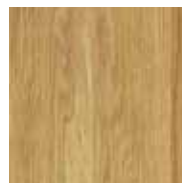
Ek, mörkoljad



Ek Coffee, mörkoljad



Ek, vitbetsad och lackad



Ek, vitolja



Ek Chateau



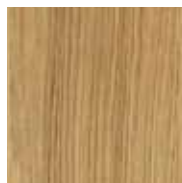
Ek Rough, naturolja



Ek Palais



Ek Nautic, naturolja



Ek, vitolja och borstad



Ek, borstad och lackad



Furu, lackad



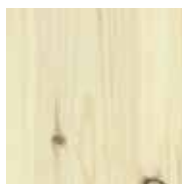
Furu, naturolja



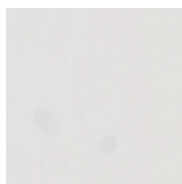
Furu, lutad



Furu, borstad och naturolja



Furu, lutad och vitolja



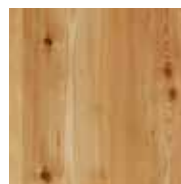
Furu, vitbetsad och lackad



Gran, lackad



Gran, lutad och vitolja



Lärk, lackad



Lärk, naturolja



Lärk, borstad och olja



Lärk, vitolja



Valnöt, lackad



Valnöt, naturolja

När du köper ett Rappgo-golv har du stora möjligheter att få en yta som passar just dig och dina ändamål. Förutom våra sju klassiska behandlingar, se ovan, använder vi även andra behandlingsmetoder, exempelvis termobehandling. Alla träslag tillhandahålls även obehandlade. I tabellerna för Mörkaskog resp. Nordic framgår det vilka olika ytbehandlingar som är tillgängliga.

GOLVÄRME

Det blir allt vanligare att värma ett rum eller en hel lägenhet med golvvärme. Vissa saker bör dock beaktas innan du lägger ett trägolv med detta värmesystem. Man brukar skilja på två sorters golvvärme, det vattenburna samt det elburna. Väljer du elvärme i golvet bör du se till att golvvärmeleverantören garanterar systemets lämplighet för trägolv.

Vissa träslag lämpar sig bättre för golvvärme än andra. Bok och lönn är exempel på träslag som fungerar dåligt ihop med golvvärme. Dessa har en tendens att krympa och svälla mer än andra träslag vilket kan ge skador på golvet. Observera att dessa skador inte räknas som fabriktionsfel och därmed inte godtas som reklamation.

I läggingsanvisningarna som medföljer Rappgo-golven kan du läsa mer om golvvärme. Här står exempelvis att golvytetemperaturen inte får överstiga 27°C samt att den relativa luftfuktigheten ska ligga mellan 30 och 60 %. Vid för låg eller för hög luftfuktighet kan brädorna få permanenta skador. Följer du anvisningarna här kommer ditt Rappgo-golv att fungera utmärkt tillsammans med golvvärme.

RUMSKLIMAT

Under de kalla årstiderna tenderar den relativa luftfuktigheten att sjunka, ibland till och med under rekommenderade värden. Värmekällor som vedeldade spisar och kaminer påskyndar avfuktningen av inomhusluften och kan i värsta fall leda till sprickor i slitskiktet och delaminering av trägolvet. För att motverka låg luftfuktighet under de kallaste månaderna är luftfuktare och vanliga krukväxter bra hjälpmedel.



SÅ HÄR LÄGGER DU DITT RAPPGO-GOLV

FLYTANDE –

FÖR GOLV MED 13/14 MM TJOCKLEK

Detta är den vanligaste läggningssmetoden när golvet läggs på ett fast bärande underlag. Här limmas tiljorna ihop i not och fjäder med luftspalter i både längd- och breddriktningen. När golvet läggs flytande får den sammanhängande golvytan inte överstiga 8 meter i bredd och 12 meter i längd. Vid nedlimning, nedskruvning eller läggning med limfritt golv, (RappLoc), kan man lägga 12 m breda och 20 m långa partier utan rörelsefog. Tänk på att inte belasta golvet mer än att det kan "flyta". Vi rekommenderar att inte placera ett kök på golvet då detta kan medföra en för hög belastning. Rappgos 13/14 mm-golv kan även skruvas ner mot ett undergolv. I dessa fall limmas endast kortändarna.

SKRUVAT –

FÖR GOLV MED 22 MM TJOCKLEK

När underlaget består av regler med max 60 cm mellanrum ska golvet skruvas ner. Detta sker genom fjädern. Tiljorna ska limmas ihop i kortsidorna men inte i långsidorna och inte heller mot reglarna. Med Rappgos golv behöver skarvarna inte hamna på reglarna, däremot får två intilliggande tiljor aldrig skarvas mellan samma regler.

NEDLIMMAT –

FÖR GOLV MED 13/14 ELLER 22 MM TJOCKLEK

Denna metod används främst vid läggning av stora golvtytor och när man vill minimera stegljud i golvet. Här limspacklas hela underlaget, därefter limmas tiljorna ned och fästs vid underlaget. Denna metod motverkar delvis tiljornas naturliga rörelser vid olika klimatförhållanden vilket gör det möjligt med golvbredder upp till 12–15 meter utan expansionsfogar.

Förvara alltid tiljorna torrt och i öppnade förpackningar i minst 48 timmar på den plats där läggningen ska ske. Öppna därefter förpackningarna allt eftersom läggningen pågår.

För mer utförlig information om exempelvis läggning, golvvärme och fläckborttagning, läs Rappgos utförliga läggingsanvisningar som medföljer varje leverans. Du kan även besöka www.rappgo.se.

NORDIC-SORTIMENTET

	Ek	Ask	Vitask	Furu
Nordic	•	•	•	•
Nautic	•		•	
Fixa	•	•	•	•
YTBEHANDLINGAR				
Obehandlad	•	•		•
Rough obehandlad	•			
Lackad	•			•
Rough lackad	•			
Naturoljad	•			
Vitoljad	•		•	•
Mörkoljad		•		
Lutad och vitoljad				•
Vitbetsad och lackad	•		•	•
Brunbetsad och lackad		•		
FOGSYSTEM				
Limfog	•	•	•	
RappLoc	•			•
Slitskikt 2,7–3,1 mm	•	•	•	•
Tjocklek 13 mm	•	•	•	•
Bredd 135 mm	•		•	
140 mm	•	•	•	
185 mm	•			•
Längd 2 000 mm	•			•
2 400 mm	•	•	•	
Vikt/m ² 13 mm	7,5 kg	7,5 kg	7,5 kg	7,5 kg
Brinellvärde*, (hårdhet) ca	3,7	3,6	3,6	1,9
Lämpar sig för golvvärme	•	•	•	•

Nordic är ett smalare trägolv i 140 resp. 185 mm bredd och 13 mm tjocklek med ett slitskikt på 2,7–3,1 mm.

Nordic Nautic, våra brädor för skeppsgolv, har en bredd på 135 mm inkl. gummlist.

Fixa är vår andrasortering som levereras i mån av tillgång.

* Brinellvärde. Brinellhårdenheten mäts med en härdad stålula med en diameter på 10 mm som pressas in i ett materialprov med en given kraft. Därefter beräknas arean av det kvarvarande intrycket och en kvot, newton per kvadratmillimeter, beräknas.

Med reservation för sortimentsförändringar.

MÖRKASKOGS-SORTIMENTET

	Ek	Ask	Vitask	Lönn	Valnöt	Bok	Björk	Furu	Lärk	Gran
Mörkaskog	•	•	•	•	•	•	•	•	•	•
Rough	•									
Coffee	•									
Fixa	•	•	•	•	•	•	•	•	•	•
YTBEHANDLINGAR										
Obehandlad	•	•	•	•	•	•	•	•	•	•
Lackad	•	•		•	•	•	•	•	•	•
Naturoljad	•	•		•	•	•		•	•	
Vitoljad	•	•	•	•				•	•	
Mörkoljad	•	•								
Lutad								•		
Lutad och gråoljad	•									
Lutad och vitoljad								•		•
Vitbetsad och lackad	•		•					•		
Borstad och oljad	•							•	•	
Borstad och vitoljad	•							•	•	
Borstad, lutad och vitoljad								•		
Borstad och lackad	•									
Brunbetsad och lackad		•								
Antikbehandlad, Chateau	•									
Antikbehandlad, Palais	•									
FOGSYSTEM										
Limfog	•	•	•	•	•	•	•	•	•	•
RappLoc	•	•	•		•			•	•	
Slitskikt 3,8–4,0 mm	•	•	•	•	•	•	•	•	•	•
ca 5 mm (för bredd 300 mm)	•	•						•		
Tjocklek 14 mm	•	•	•	•	•	•	•	•	•	•
22 mm	•	•						•		
Bredd 140 mm				•		•				
185 mm							•			
205 mm	•	•	•	•	•			•	•	•
300 mm	• ¹⁾	• ¹⁾						• ¹⁾		
Längd 2 000 mm	•	•	•		•			•	•	
2 400 mm	•	•	•	•	•	•	•	•	•	•
Vikt/m ² 14 mm	8 kg	8 kg	8 kg	8 kg	8 kg	8 kg	8 kg	8 kg	8 kg	8 kg
22 mm	14 kg	14 kg						14 kg		
Brinellvärde*, (hårdhet) ca	3,7	3,6	3,6	4,8	3,4	3,4	2,5	1,9	2,2	1,2
Lämpar sig för golvvärme	•	•	•		•		•	•	•	•

¹⁾ Endast i 22 mm tjocklek. Limfog.

Alla limfogsbrädor längd 2 400 mm.

Alla RappLocbrädor längd 2 000 mm.

Fixa är vår andrasortering som levereras i mån av tillgång.

Med reservation för sortimentsförändringar.

* Brinellvärde. Brinellhårdenheten mäts med en härdad stålula med en diameter på 10 mm som pressas in i ett materialprov med en given kraft. Därefter beräknas arean av det kvarvarande intrycket och en kvot, newton per kvadratmillimeter, beräknas.



www.rappgo.se

Rappgo AB, 360 42 Braås / Tel: 0474-553 00 / Fax: 0474-553 10 / info@rappgo.se